

超音波診断システム

[DICOM \(DICOM適合性宣言書\)](#) [IHE \(IHE統合宣言書\)](#)

Nemio™ XG

ベストセラーのNemio™シリーズに、
新世代のNemio™ XGが誕生。

超音波診断システム
Nemio™ XG



iSTYLE
採用装置

[装置特長](#)
[主要機能](#)

フレキシブルなLCDモニタと、ワークフローを最適化する様々なソフトウェアが、超音波検査の環境をスタイリッシュで快適に。イメージングパフォーマンスも、ApliPure?, Advanced Dynamic Flow?を装備し、さらにパワーアップ。

このスタイルは柔軟性に富む。

Nemio?XGが新しく纏ったのは、iSTYLE?。フレキシブルに動く高精細LCDモニタ、ルーチン検査を効率よくこなす様々な新機能、各種ネットワークに対応する拡張性など、超音波検査の新しいスタイルを提供します。

■高画質を追求

ApliPure?の周波数コンパウンド技術によりコントラスト分解能に優れたBモード画像が得られます。更にQuick Scan機能を利用すれば、ボタンひとつでゲインを調整できます。



■Advanced Dynamic Flow?

高分解能・高フレームレート・低ブルーミングな血流表示が可能で、微細な血流の観察に最適です。

■エルゴノミクスを追求

液晶モニタは見たい位置に引き寄せて使うことができます。明るい部屋でも見やすい高コントラストなので視認性も抜群。

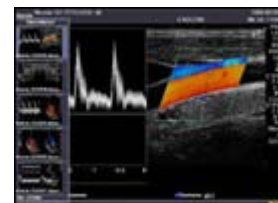


■Sono Set?

施設ごとのワークフローに沿った検査プロトコルを登録できます。また、オペレーションパネルは、すべてのキーを自由にレイアウトすることができます。

■ Data Management

過去の検査画像は、いつでもサムネイル表示で呼び出し確認できます。DVDドライブ・USB端子・ハードディスクを本体に標準装備し、デジタル画像をワンタッチで直接ハードディスクに保存し、簡単に取り出すことができます。



iSTYLE™

→ iSTYLE?

高画質液晶モニタ&フレキシブルアーム、ワークフローをサポートする数々の機能です。

smartvalue™

→ SMARTVALUE?

お客様のシステムをいつまでも最新のパフォーマンスに保ち、超音波診断装置に付加価値を提供します。

モニタ	カラー15インチ液晶モニタ
外形寸法	493(W) × 1372(H) × 780(D)mm (ホームポジション)
質量	約100kg
消費電力	1030VA(max)



➔ [超音波診断システムトップへ戻る](#)

その他のモダリティ

[X線アンギオグラフィ](#)
[X線TV](#)
[X線一般撮影](#)
[マンモグラフィ](#)

[外科用X線装置](#)
[回診用X線装置](#)
[集団検診用X線システム](#)
[CT](#)

[MRI](#)
[超音波診断システム](#)
[核医学診断システム](#)
[放射線治療システム](#)

[検体検査システム](#)

➔ [東芝メディカルシステムズトップページに戻る](#)

[このページのトップへ](#) ↑



東芝メディカルシステムズ株式会社

当ウェブサイトは、医療従事者向けの情報を一部含んでおります。一般の方、患者として医療施設をご利用になる方は、「[一般のお客様へ](#)」をご覧ください。

➔ [個人情報保護方針](#) ➔ [サイトのご利用方法](#)

Copyright © 2011 Toshiba Medical Systems Corporation. All Rights Reserved.

東芝グループは、持続可能な地球の未来に貢献します。 