

OLYMPUS[®]

Your Vision, Our Future

**EVIS LUCERA
ELITE**

EVIS LUCERA ELITE 大腸ビデオスコープ

CF-HQ290ZL/I

高倍率光学ズーム搭載、より詳細な観察をサポートする拡大内視鏡。





特長

HQ画質

画像の鮮明さでハイビジョン対応を大幅に上回る、「HQ画質」のスコープです。さらに、ビデオシステムセンターもノイズを大幅に低減するなど、システム全体で高画質化を実現しています。

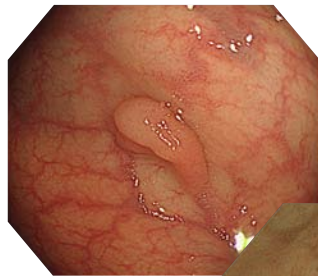
拡大観察機能

拡大倍率80倍^{*1}の光学ズーム機能^{*2}を搭載。微細な血管や粘膜の表層模様までリアルに再現します。明るくなったNBIとの組み合わせにより、さらに詳細な観察・診断をサポートします。

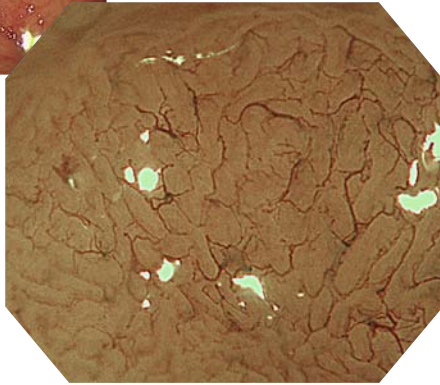
*1 OEV262H使用時

*2 拡大観察コントローラーMAJ-570を使わずにご利用いただけます。

*3 光学拡大(80倍)、電子拡大(2.0倍)



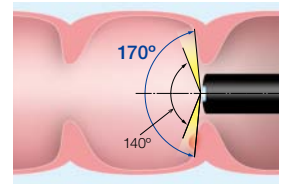
通常光



NBI+拡大観察^{*3}

ワイドアングル

170°の広視野角を実現。広範囲を観察できるので、粘膜に隠れた病変部の発見に威力を発揮します。



RIT(Responsive Insertion Technology)

オリンパス独自の3つの技術「受動湾曲」「高伝達挿入部」「硬度可変」を搭載。挿入性の向上と苦痛低減をサポートします。

受動湾曲：S状結腸、脾湾曲などの屈曲部のスムーズな通過をサポートします。

高伝達挿入部：手元側の押し引き、トルクがスコープ先端部まで伝わりやすい設計です。

硬度可変：手元の調整リングを回すことで、術者の好みに合わせて挿入部の硬度を変えられる機能です。



仕様

光学系	視野角	通常観察時：170° (WIDE) 拡大観察時：90° (TELE)
	視野方向	0° (直視)
	観察深度	通常観察時：7~100mm 近接観察時：2~3mm
挿入部	先端部外径	13.2mm
	先端部拡大図	
	軟性部外径	12.8mm
	有効長	L：1680mm I：1330mm

鉗子チャンネル	チャンネル径	3.7mm
	最小可視距離	3.0mm(内視鏡先端から・通常観察時)
副送水	内視鏡画面上での処置具の見え方	
	副送水の視野内での見え方	
湾曲部	湾曲角	Up：180° Down：180° Right：160° Left：160°
	全長	L：2005mm I：1655mm

販売名 EVIS LUCERA ELITE 大腸ビデオスコープ OLYMPUS CF-HQ290Z シリーズ
 薬事番号 226ABBZX00094000
 ●仕様・外観については、予告なしに変更する場合があります。あらかじめご了承ください。



オリンパス メディカル システムズ株式会社
 〒163-0914 東京都新宿区西新宿2-3-1 新宿モノリス

Olympus Customer Information Center Endoscope
 内視鏡お客様相談センター
0120-41-7149

医療従事者のみなさま向け会員制サイト

メディカルタウン

検索

www.medicaltown.net

取扱販売店名