

OLYMPUS[®]

Your Vision, Our Future

**EVIS LUCERA
ELITE**

EVIS LUCERA ELITE 上部消化管汎用ビデオスコープ

GIF-H290Z

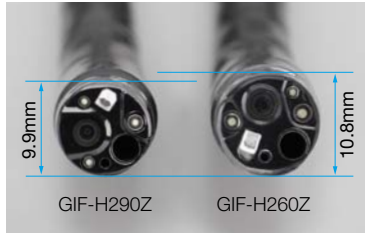
高倍率光学ズーム搭載、細径化により患者様の負担軽減と操作性向上を図った拡大内視鏡。



特長

先端外径9.9mmの拡大内視鏡

拡大倍率85倍の光学ズーム機能を搭載しながら、先端部外径9.9mmの細径化を実現。患者様にやさしく、操作もしやすい拡大内視鏡です。光学設計の見直しにより、拡大時のピント合わせも容易になりました。

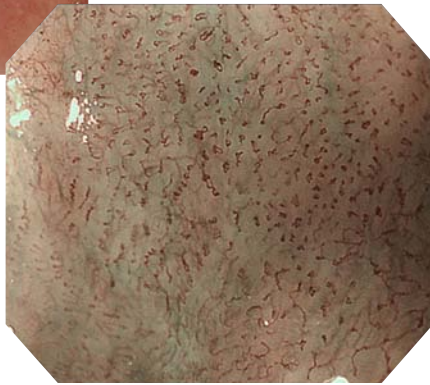


拡大観察機能

拡大倍率は85倍*。画質は従来製品と同等の高画質。光学ズーム機能とNBIの組み合わせにより、粘膜の表層模様が鮮明に描出され、詳細な観察をサポートします。 *OEV262H使用時



通常光



NBI+拡大観察

副送水機能

粘液や血液をフットスイッチひとつで洗い流せるので、観察や処置を中断することなく、クリアな視野を確保します。



ワンタッチコネクター

光源装置およびビデオシステムセンターにワンタッチで接続可能。スコopケーブルなしでセッティングでき、セットアップもスピーディー。さらに、洗浄時の防水キャップも不要で、水漏れ故障の心配なく取り扱えます。



仕様

光学系	視野角	通常観察時：140° (WIDE) 拡大観察時：95° (TELE)	
	視野方向	0° (直視)	
	観察深度	通常観察時：7~100mm 拡大観察時：1.5~3mm	
挿入部	先端部外径	9.9mm	
	先端部拡大図	照明レンズ	Up
		送気・送水ノズル	Right
		吸引兼鉗子口	Left
		副送水口	Down
対物レンズ	Down		
軟性部外径	9.6mm		
有効長	1030mm		

鉗子チャンネル	チャンネル径	2.8mm
	最小可視距離	3.0mm(内視鏡先端から・通常観察時)
副送水	内視鏡画面上での処置具の見え方	
	副送水の視野内での見え方	
湾曲部	湾曲角	Up：210° Down：90° Right：100° Left：100°
全長	1350mm	

販売名 EVIS LUCERA ELITE 上部消化管汎用ビデオスコープ OLYMPUS GIF-H290Z 業事番号 226ABBZX00083000

●仕様・外観については、予告なしに変更する場合があります。あらかじめご了承ください。



オリンパス メディカル システムズ株式会社
〒163-0914 東京都新宿区西新宿2-3-1 新宿モノリス

Olympus Customer Information Center Endoscope
内視鏡お客様相談センター
0120-41-7149

医療従事者のみなさま向け会員制サイト

メディカルタウン

検索

www.medicaltown.net

取扱販売店名