

宮城・遠刈田温泉 バーテン家庄風&大忠

<< 06年4月編 >>

焼きおにぎりはさておき～(笑)
ずーっと来てみたかったお店がこの「木地子庵」。
自然薯の専門店だそうで、ラフォーレに行く度に気になってたんだけどさ～
なかなか行くチャンスがなく、今回は気合十分で臨みました(笑)

木地子庵

宮城県刈田郡蔵王町遠刈田温泉新地西裏山18-2
TEL:0224-34-3939
11時～19時30分(18時以降は要確認) 不定休

さて、内容。
セットから単品までメニューの数はかなりあります。
で、お値段は結構高めですね～
ま、自然薯自体が高価なモノですからね～
今回は、レディースセット(1900円)と麦とろ蕎麦とろ膳(2300円)をオーダー。
どっちもすっごく良かったよー！！

この値段でも納得できます！！
高品質の自然薯がふわ～っと口の中に広がり、ほのかな土っぽい香りみたいなのがあるんだよね～
ココ、かなりオススメですよ！！

団体が入っている時もあるし、あと、休みが不定だそうなので～
事前に電話してから行った方が良いね、うんうん。

こけし館は、ま、それなりだね～
1回は見て楽しいけど、2回は良いかな・・・(´▽`)
しかし、よくもまあ・・・これだけの量が集まったモノだと関心しました～～

遠刈田温泉 その3

(木地子庵・こけし館)



お店の外観



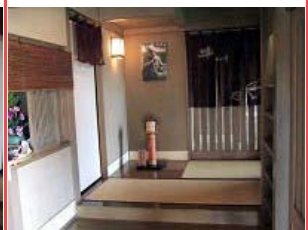
看板



入口



受付・レジ



座敷もあります



テーブル席



カウンター席



名産のこけしがたくさん



記念に1枚



全席禁煙！素晴らしい！！



お茶



麦とろ蕎麦とろ膳



薬味



ごごみのお浸し



筍とふきの炊き合わせ



お新香



蕎麦



自然薯蕎麦つゆ



天婦羅 (拡大図は自然薯)



デザート (苺味)



自然薯



麦飯



お吸物 (むかご入り)



レディースセット



薬味



蟹とろサラダ



自然薯もんじゃ焼き



専用タレ



焼きあがったらタレをかけます



断面図



遠刈田温泉郵便局



こけし館へ～



すっごい数のこけし



実演コーナー



こけしと一緒に (笑)